

Optimale Stapelbarkeit durch zusätzliches „Click-System“

Ideale Verpackungsbox für Wendeschneidplatten

- Flachverpackung mit 10 Fächern
- verbesserte Stapelbarkeit durch Zusammenklicken gleicher Verpackungsboxen
- Schiebendeckel mit Rastermechanik ist nach beiden Seiten zu öffnen
- schnelles Verschließen durch einfaches Aufdrücken des Deckels
- wiederverschließbar und mehrfach verwendbar

Standardmaterial:

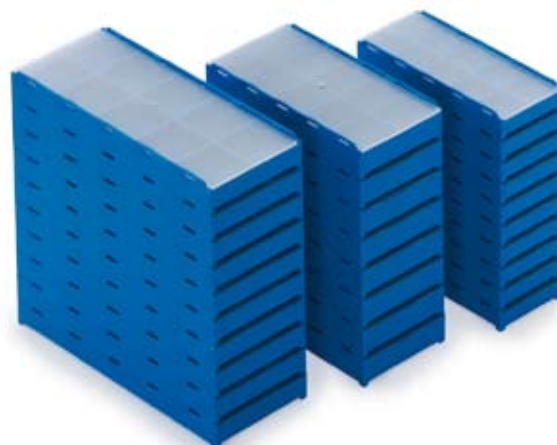
- Polypropylen (PP)

Lieferservice:

- Standardfarben: Transparent, Schwarz, Blau und Rot
- weitere Farben auf Anfrage

Verpackung:

- Außen- und Innenteile sind separat verpackt



InsertClickBox

Artikel/Fachgröße	Anzahl Fächer	VPE
IBT 18 x 18 x 6	10	1000
IBT 24 x 20 x 10	10	700
IBT 25,7 x 25,7 x 8,2	10	600

Alle Maßangaben in Millimeter